



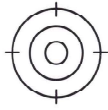
FJD Trion™ S2 シリーズ

LiDAR SCANNER



軽量化かつ大容量に

FJD Trion S2 LiDAR Scannerは、高度なVIOとSLAMアルゴリズムにより、高品質で信頼性の高い点群データを生成します。8000を超える座標系をサポートするS2は、時間のかかる手動での座標変換を不要にします。FJD Trion ScanとTrion Modelソフトウェアと統合し、サポートベスト、ドローンマウント、カーマウント、e-dogなどの実用的なアクセサリを活用することで、S2は測量現場のデータ取得と処理の効率を高めます。



相対精度
1.2 cm



リアルタイム
色付け



マルチSLAM
アルゴリズム



絶対座標化



マルチシナリオ
対応



屋内・屋外
スキャニング

S2



点/秒
320,000



レンジ
120m

S2 PRO



ポイント/秒
640,000



レンジ
120m

S2 MAX



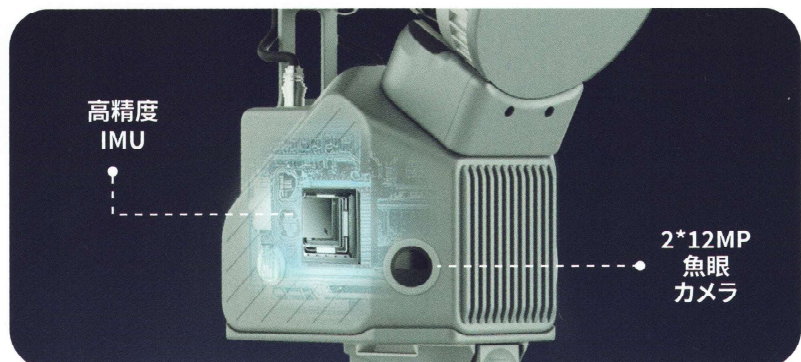
ポイント/秒
640,000



レンジ
300m

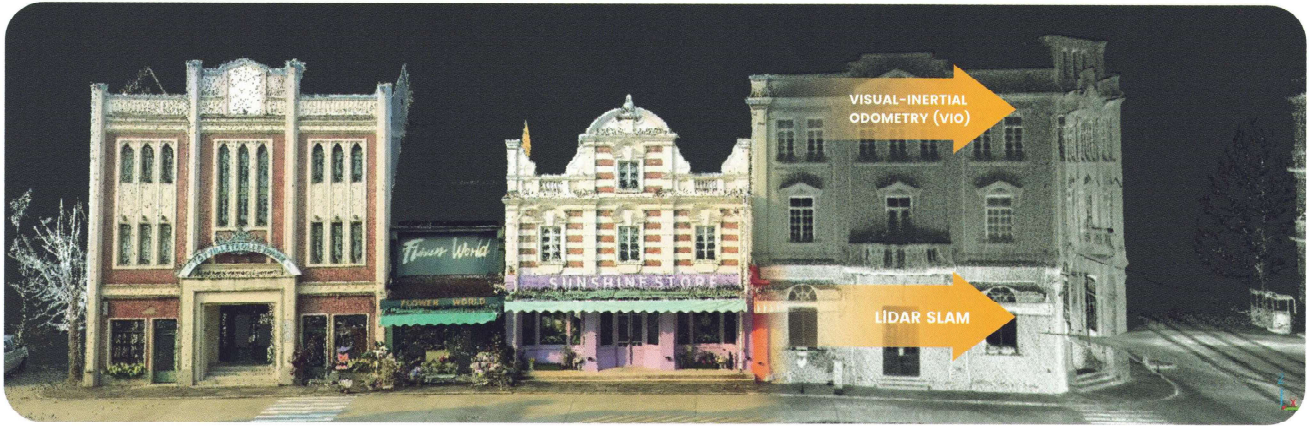
多彩な機能を統合

カメラ、IMU、RTKアンテナを統合し、重量2kgのコンパクトな形状にすることで、様々な測量プロジェクトで活躍します。



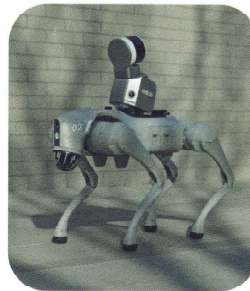
マルチSLAMアルゴリズムによる高精度なデータ出力

2台の12MPカメラを内蔵し、高度なVIO (Visual-Inertial Odometry) とSLAMアルゴリズムで高解像度画像を生成することで、特徴点の少ない複雑な環境でも正確なデータを得ることができます。



簡単なスキャンと持ち運び

サポートベスト、延長ポール、バックパックなどの実用的なオプションアクセサリを用意しており、延長ポールを使用すれば、手の届きにくい場所でも点群データをスキャンできます。

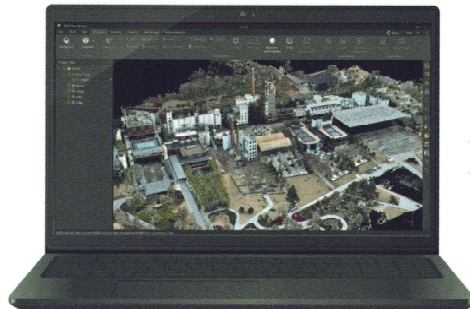


オールインワンなシームレスなワークフロー

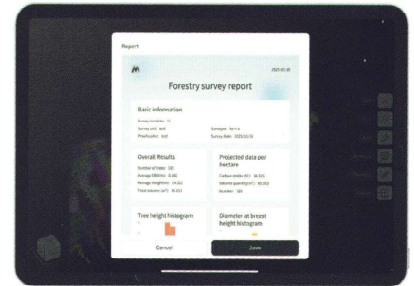
FJD Trion ScanおよびTrion Modelソフトウェアとシームレスに統合し、データ収集から最終成果物までの合理的なワークフローを提供します。



データ収集
リアルタイム制御アプリ

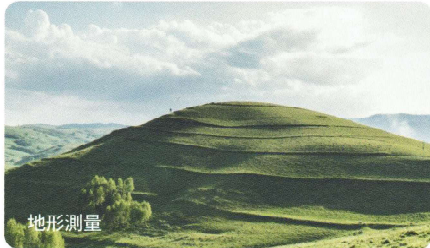


データ解析
点群解析及び処理ソフト



データ共有
建設、林業、鉱業のレポートを作成し、
オンラインで共有

想定シナリオ



仕様

LiDAR

	S2	S2 PRO	S2 MAX
レンジ	120m @ 80% 反射率 80m @ 10% 反射率	120m @ 80% 反射率 80m @ 10% 反射率	300m @ 80% 反射率 80m @ 10% 反射率
チャンネル数	16	32	32
スピード	320,000 pts/s	640,000 pts/s	640,000 pts/s
FOV	360° * 270°	360° * 270°	360° * 270°
安全性	目に安全なクラス 1/905nm	目に安全なクラス 1/905nm	目に安全なクラス 1/905nm

システムパラメータ

相対精度*	1.2 cm
絶対精度	3 cm
重量	1.8 kg
バッテリー時間	3時間 (バッテリー2個1セット)
ストレージ	512 GB (1TB拡張可能)
耐熱温度	-10 °C ~ 50 °C
消費電力	25 W
サイズ(ベース、バッテリー含む)	107 × 118 × 398 mm
データエクスポート	WiFi, USB Type-C, USB Type-A
点群形式	.las / .ply / .pts / .e57
電源	10.8 V, 3 A

*実験環境で測定

カメラ

解像度	2 × 12MP
FOV	200°
Visual Slam	対応
画像エクスポート	対応
画像形式	.jpg

GNSS

衛星数	GPS L1 / L2 / L5 BDS B1 / B2 / B3 GLONASS L1 / L2 / L3 Galileo E1 / E5a / E5b / E6
RTK精度	H: 8 mm + 1 ppm RMS V: 15 mm + 1 ppm RMS
PPS	対応

Free Quote:sales.global@fjdynamics.com
Address:15 SCOTTS ROAD #03-12, Singapore

FJDynamics.com



CREATE FOR A BETTER WORLD

Copyright © FJDynamics. All rights reserved.



株式会社 アイ・ビー・エス

〒214-0035 神奈川県川崎市多摩区長沢4-27-3
クレール長沢202

TEL 044-872-8430 FAX 044-872-8431
URL <https://www.ibs-web.co.jp>